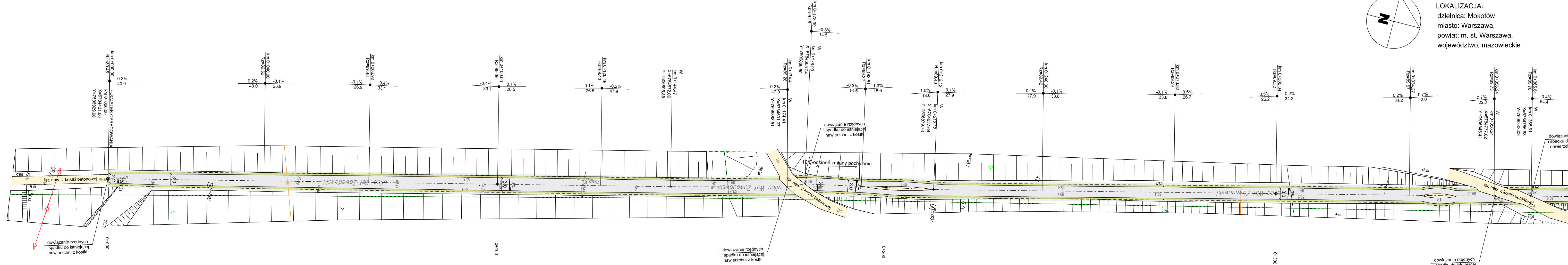



LOKALIZACJA:
dzielnica: Mokotów
miasto: Warszawa,
powiat: m. st. Warszawa,
województwo: mazowieckie

Województwo: mazowieckie
Powiat: m.st. Warszawa
Jednostka ewidencyjna: Dzielnica Mokotów
146505, 0559, 1-05-59, 0710, 1-07-10, 0717, 1-07-17, 0718, 1
Obręb: 0559, 1-05-59, 0710, 1-07-10, 0717, 1-07-17, 0718, 1
SKALA 1:500
Układ wsp. PL-ETRF89
Układ wys. PL-ETRF2007-NH
Układ wys. BG-MOZ-UMZ 6642.9403.2025.PIN
Nf konc.: BG-MOZ-UMZ 6642.9403.2025.PIN



- LEGENDA
- ist. nawierzchnia z kostki betonowej
 - nawierzchnia z kruszywa
 - pobocze gruntowe
 - wyrównanie i plantowanie terenu zieleni

UWAGA:
1) Podane wymiary mogą się nieznacznie różnić po wyznaczeniu zakresu naprawy bezpośrednio w terenie
2) Dopuszcza się różnicę rzędnych +/- 1cm
3) Na połączeniu z istniejącymi nawierzchniami, które nie podlegają remontowi należy zachować odcinki przejściowe bez uskoków.

Wszystkie prawa autorskie zastrzeżone. Zabrania się wykorzystywania, kopiowania lub rozpowszechniania bez zgody właściciela.			
Autor:	 PRO STUDIO Pracownia Projektowa Sp. z o.o. ul. Górczewska 181B lok. 507 01-459 Warszawa	Investor:	Zarząd Zieleni m.st. Warszawy ul. Hoża 13a 00-528 Warszawa
Tytuł projektu: Remont drogi technicznej na koronie wału przeciwpowodziowego rzeki Wisły o nazwie WałSiekierkowski na długości 2150 mb (km 0+000+2+150)			
Faza opracowania: PROJEKT WYKONAWCZY			
Nazwa rysunku:	Plan sytuacyjny	Data:	08.2025
Stanowisko:	Imię i Nazwisko:	Nr rysunku:	2.1
Projektant:	mgr inż. Robert Pietrasik	Skala:	1:500
Uprawnienia:		Podpis:	
MAZ/0355/POOD/08 branża drogowa			